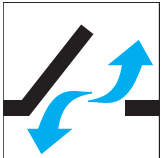


+ DEZENTRALES LÜFTUNGSSYSTEM FLEXIBEL ERWEITERBAR



Die intelligente Lüftungslösung
Innovatives System für die kontrollierte natürliche Lüftung

- » Optimales Raumklima in Räumen und Gebäuden
- » Integrierbar in bereits bestehende Gebäudeleitsysteme
- » Bus-Kommunikation zwischen Antrieb und Steuerung
- » Komfortable Bedienung über innovative u::Lux-Taster

INTELLIGENT + KOMFORTABEL:

Unsere Lüftungsinnovationen eröffnen frische Perspektiven

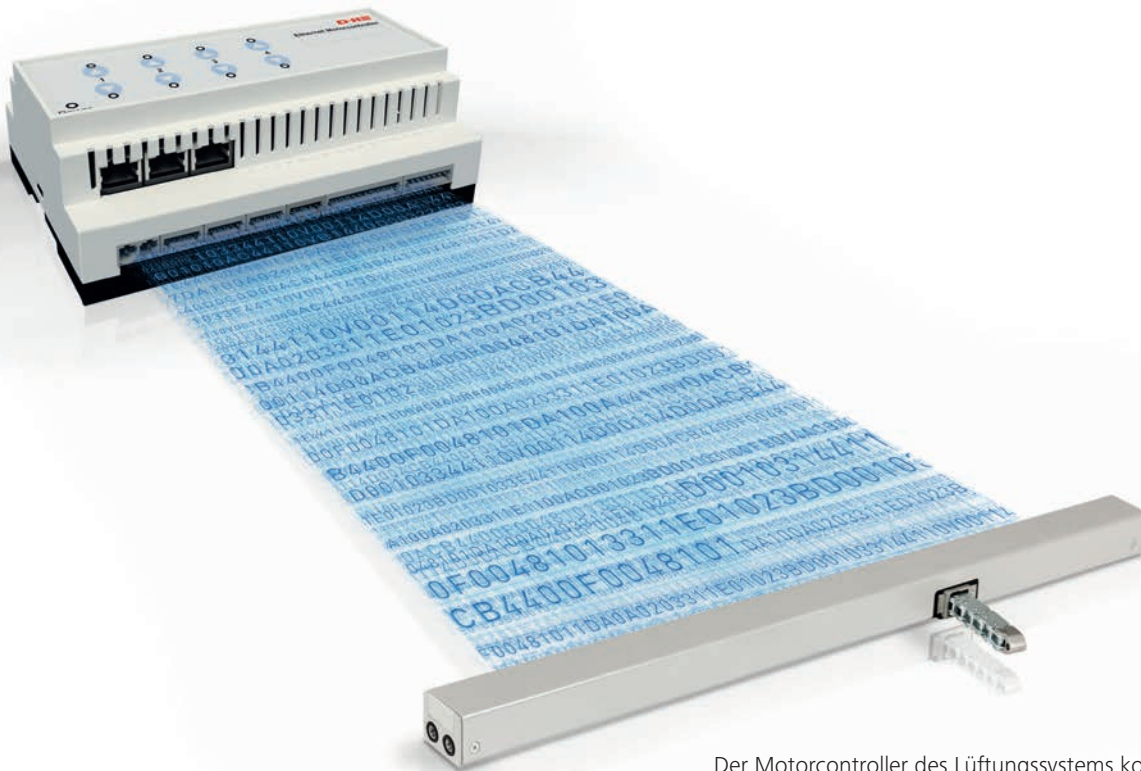
Die zeitgemäße Alternative zur mechanischen Lüftung

Ventilator an oder Fenster auf? Jeder von uns hat sich diese Frage sicher schon einmal gestellt und wenn Sie in Richtung Gebäudelüftung denken, dann lohnt sich diese erst richtig. Denn die natürliche Lüftung, bei der die Thermik wie ein natürlicher Motor wirkt und somit warme, verbrauchte Luft durch steuerbare Fensterantriebe nach außen gelangt, birgt viele Vorteile bzw. ist wichtiger als es vielen bewusst ist.

Schließlich sollten Sie Ihre Fenster nicht nur aufgrund von Sauerstoffmangel regelmäßig öffnen. Schadstoffe, Feuchtigkeit und Feinstaub können die Raumluft belasten. Die Folgeprobleme: Schlechte Luft verursacht Konzentrationslosigkeit, Kopfschmerzen und Schimmelpilze an den Wänden. Der Feinstaub – das sind Partikel, die kleiner als ein hundertstel Millimeter sind – lagern sich in den Lungenbläschen ein und können Herz- und Atemwegserkrankheiten verursachen.

Die Vorteile im Überblick

- » Optimaler Luftaustausch und ein gesundes Raumklima auch außerhalb der Nutzungszeiten
- » Vorbeugen von Feuchtschäden und Schimmelbildung durch ständiges Abführen von Luftfeuchtigkeit
- » Bedarfsgerechte Nachtauskühlung der erwärmten Gebäudespeichermassen in den Sommermonaten
- » Verhindern von zu trockener und schlechter Luft, die bei der mechanischen Lüftung häufig zu gesundheitlichen Problemen führt (Sick-Building-Syndrom)
- » Geringere Investitionskosten, deutlich weniger anlagentechnischer Aufwand
- » Weniger Instandhaltungs- und Wartungskosten (wartungsfreie Technik)
- » Reduzierter Energieverbrauch (Verzicht auf aktive Kühlung und Ventilatoren)
- » Kürzere Bauzeiten durch schnelle Installation und Inbetriebnahme
- » Deutlich geringerer Platzbedarf (keine Verteilerschächte und Kanäle)
- » Geringere CO₂-Emission



Der Motorcontroller des Lüftungssystems kommuniziert dank der ACB-Technologie mit dem von D+H neu entwickelten Kettenantrieb CDC-0252 und gibt Informationen an den Nutzer weiter.

Das Prinzip der kontrollierten natürlichen Lüftung

Unsere Antriebe öffnen Ihre Fenster vollautomatisch. Dadurch wird ein gezielter Austausch von warmer, verbrauchter Innenluft durch frische Außenluft erzeugt. Die Temperaturunterschiede zwischen Innen und Außen, der thermische Auftrieb im Innenraum sowie die Windverhältnisse um das Gebäude herum sorgen dafür, dass in Ihren Räumen stets eine gesunde und komfortable Wohlfühl-Atmosphäre herrscht.

Studien beweisen, dass sauerstoffreiche und schadstoffarme Luft die Gesundheit fördert und die Lebensqualität verbessert. Ob in Krankenhäusern, Schulen oder Büroräumen: D+H schafft Raum für Kreativität, Produktivität und Gesundheit.

Lüften leichtgemacht: Das neue System von D+H

Das neue Lüftungssystem von D+H wurde völlig neu entwickelt und ist laut Expertenmeinung die optimale Lösung für die natürliche Lüftung.

Das System besteht aus fünf Komponenten. Eine davon ist die Wetterstation. Sie nimmt Umgebungsinformationen auf und kann bis zu 11 meteorologische Daten auswerten. Regen- und Windsensoren sind in ihr inbegriffen. Innerhalb der Räume befinden sich u::Lux-Taster, die via Ethernet mit dem System verbunden sind. Diese geben auf Wunsch Informationen über die Innentemperatur, die Raumluftfeuchte und den Kohlendioxidgehalt.

Mithilfe dieser beiden Elemente des dezentralen Systems ist es Ihnen möglich, Ihr Lüftungskonzept individuell zu gestalten. Sollen bei einer bestimmten Windrichtung oder -stärke und Regenfall die Fenster schließen? Ab welchem CO₂-Gehalt muss Frischluft hinein und bei welcher Sonnenintensität sollen die Jalousien zufahren? Soll nur morgens und abends gelüftet werden? Wie weit dürfen dabei die Fenster aufgehen? All das können Sie am Laptop über unsere SCS-Software unkompliziert konfigurieren.

FLEXIBEL ERWEITERBAR:

Die Elemente passend für jede Anforderung.

1 Lüftungssteuerung



Die Lüftungssteuerung verarbeitet alle Signale und Informationen von Wetterstation, u::Lux-Taster und Motorcontroller für eine effektive und effiziente Lüftung.

2 Motorcontroller



Der Motorcontroller führt die Befehle der Steuerung aus und veranlasst das positionsgenaue Öffnen und Schließen der Fenster, Klappen und Lichtkuppeln. Mithilfe einer digitalen SMI-Schnittstelle können auch Jalousien und Rollläden bedient werden.

3 Netzteil



Die ideale Energieversorgung kann mit einem leistungsstarken Netzteil je nach Bedarf flexibel ausgewählt werden.

4 u::Lux-Taster

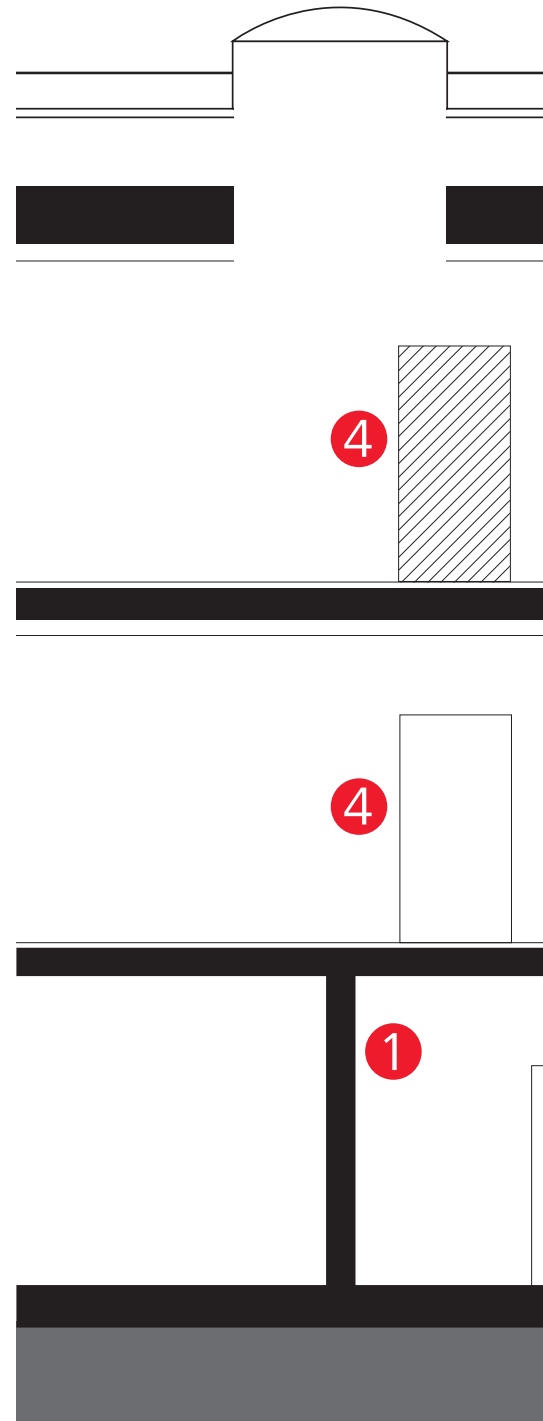


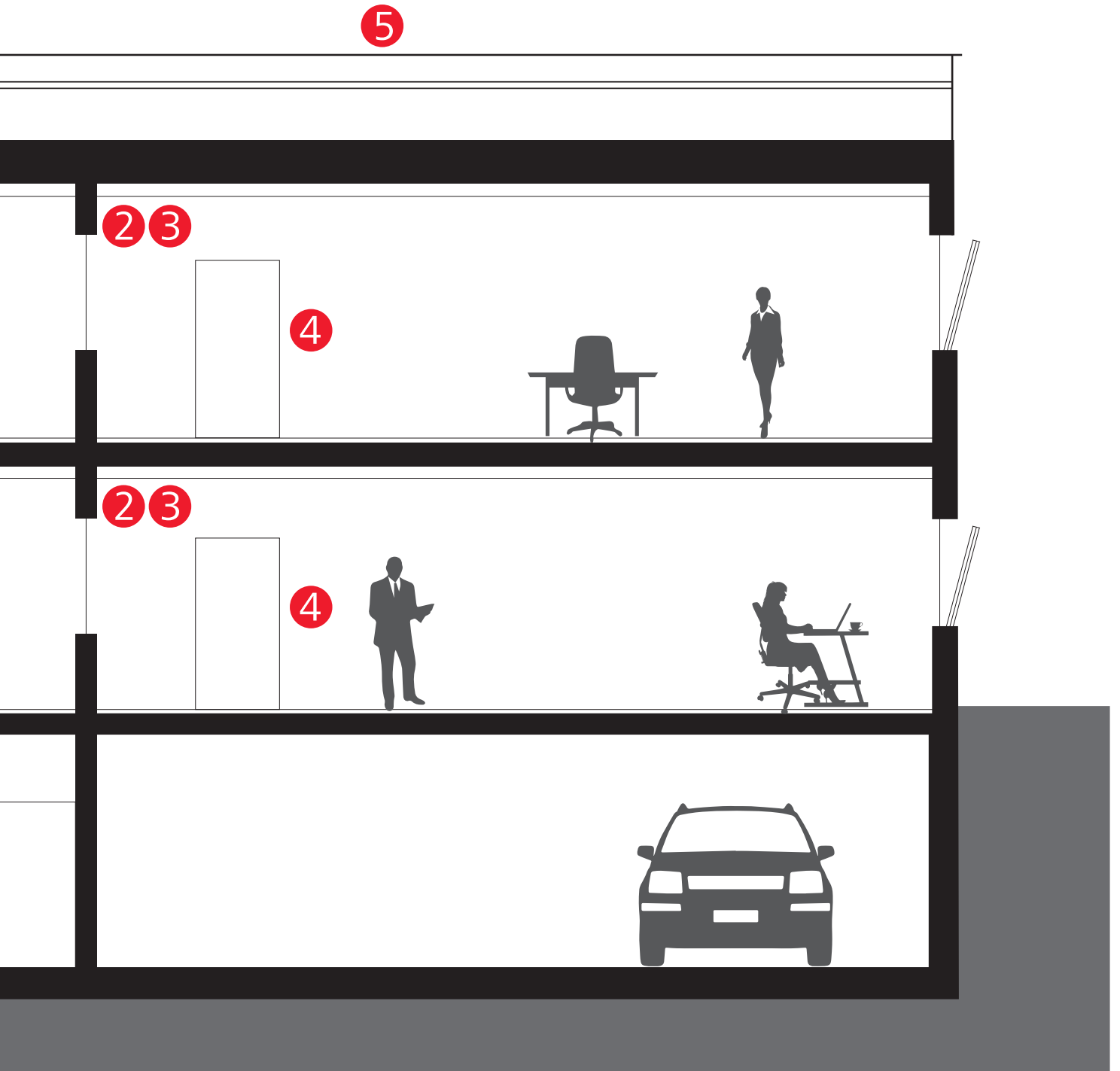
Taktile Tasten und ein hochauflösendes Display: Mithilfe von Add-on Modulen nimmt der u::Lux-Taster Raumklimadaten auf. Der Nutzer kann über eine intuitive Oberfläche Grenzwerte einstellen und per Tastendruck die Steuerung bedienen.

5 Wetterstation



Bereitstellen von ermittelten Außenwerten: Die Wetterstation befindet sich außerhalb des Gebäudes und wertet bis zu elf meteorologische Klimadaten aus. Diese Informationen gibt sie an die Lüftungssteuerung weiter.





Lüftungssteuerung

Die Lüftungssteuerung wertet alle Signale und Informationen aus und gibt entsprechende Befehle an die Motorcontroller weiter. Sie ist in vier unterschiedlichen Ausführungen erhältlich.



VCU-C1:

Als Kompaktgerät konzipiert, verwendet diese Steuerung als einzige keine Motorcontroller zum Ansteuern der Antriebe.

- » Versorgung über 230 V AC
- » Anschluss von Sensoren möglich
- » Ethernet-Schnittstellen für u::Lux-Taster und Service-Notebook
- » RS485-Schnittstelle für den Anschluss der Wetterstation
- » Bis zu drei Zonen separat steuerbar

VCU-M1 (20 Zonen):

- » Bedienung und Konfiguration über Webvisualisierung / Smartphone
- » Bis zu 20 Zonen separat ansteuerbar
- » Versorgung über 24 V DC
- » Ethernet-Schnittstelle für Motorcontroller
- » RS485-Schnittstelle für den Anschluss der Wetterstation
- » KNX-Kommunikation möglich

VCU-M1 (40 Zonen):

- » Bedienung und Konfiguration über Webvisualisierung / Smartphone
- » Bis zu 40 Zonen separat ansteuerbar
- » Versorgung über 24 V DC
- » Ethernet-Schnittstellen für Motorcontroller und Service-Notebook
- » RS485-Schnittstelle für den Anschluss der Wetterstation
- » KNX-Kommunikation möglich

VCU-MT71:

- » Lüftungssteuerung mit integriertem Touchpanel zur Überwachung und komfortablen Bedienung des Lüftungssystems direkt vor Ort
- » Bedienung und Konfiguration über Webvisualisierung / Smartphone
- » Bis zu 40 Zonen separat ansteuerbar
- » Versorgung über 230 V AC
- » Ethernet-Schnittstellen für Motorcontroller und Service-Notebook
- » RS485-Schnittstelle für den Anschluss der Wetterstation
- » KNX-Kommunikation möglich

Komponenten



Motorcontroller

Der Motorcontroller zum Ansteuern von Fenster- und Jalousiantrieben ist sowohl in 24 V als auch in 230 V erhältlich.

- » Ethernet-Anschluss für u::Lux-Taster und weitere Motorcontroller
- » Digitale und universelle Ein- und Ausgänge
- » Elektrische Absicherung der Motoranschlüsse
- » Antriebsstrom je Anschluss: 24 V Variante 10 A / 230 V Variante 2,5 A
- » Anschluss von SMI und SMI-LoVo für Jalousien sind integriert (nur 24 V Variante)
- » Anschließbare Antriebe: Polwechelantriebe, BSY+ Antriebe, ACB Antriebe (nur 24 V Variante)



Netzteil

- » Versorgung 230 V AC
- » Ausgang 24 V DC, 20 A
- » Montageart TS35 Hutschiene



u::Lux-Taster

Intuitive Bedienung der Lüftungssteuerung

- » Zonenabhängiges Ansteuern von Fenstern und Jalousien
- » Einstellen der Grenzwerte für CO₂, Temperatur und Luftfeuchte
- » Hochauflösendes 2 Zoll Farbdisplay
- » Ethernet-Schnittstellen zum Anschluss ans Lüftungssystem sowie weitere u::Lux-Taster
- » Farbvarianten: Schwarz und Weiß des Rahmens und Displays
- » Bei Bedarf Add-ons zum Messen für Luftfeuchtigkeit, Temperatur und CO₂ verfügbar



Wetterstation

Versorgt die Steuerung mit bis zu elf meteorologischen Daten.

- » Windgeschwindigkeit / Windrichtung
- » Sonnenstand / Helligkeit
- » Temperatur
- » Niederschlag
- » Relative und absolute Feuchte
- » Luftdruck
- » GPS-Daten



D+H Mechatronic AG
Georg-Sasse-Straße 28-32
22949 Ammersbek
Deutschland

Telefon: +49 40 60565 0
Telefax: +49 40 60565 222
E-Mail: info@dh-partner.com

WWW.DH-PARTNER.COM

Ihr D+H Service- und Vertriebspartner:

WILLENIG

Willenig Brandschutztechnik GmbH

Wiener Straße 18

A - 4481 Asten